



מסר 2023

המרכז הארצי לסימולציה רפואית ע"ש דוד עזריאלי
המרכז הרפואי שיבא, תל השומר

M O S E S S C O
architecture team

מסר
המרכז הארצי לסימולציה רפואית

רקע

בניין מסר הינו מרכז לסימולציה רפואית

שטח הבניין המתוכנן כ- 7,500 מ"ר

מבנה של 4 קומות עיליות וקומת מרתף ובה שילוב שימושים עיקריים, בכלל זה חדרי מיומנויות ותחקירים וכן וחדרים טכניים.

מטרת המרכז לסימולציה רפואית מסר הינה לקדם מצוינות בטיפול הקליני, לחזק ולחדד היבטים של בטיחות הטיפול ולשפר את עבודת הצוותים הרב מקצועיים. המרכז פועל במרכז הרפואי שיבא משנת 2001.

במרכז מתאמנים אנשי צוות רפואיים בסימולציות קליניות ותקשורתיות הנערכות בסביבה רפואית מדומה. סביבה חווייתית זו מייעלת את הלימוד, ומאפשרת חוויה מובנית ובטוחה באמצעות תיעוד, תחקור ומתן משוב מידי למתאמנים – ללא סיכון מיותר לחולים.

מאז פתיחתו התאמנו במרכז יותר מ-190,000 אנשי מקצוע רפואיים ופארא-רפואיים בשלל פרויקטים.

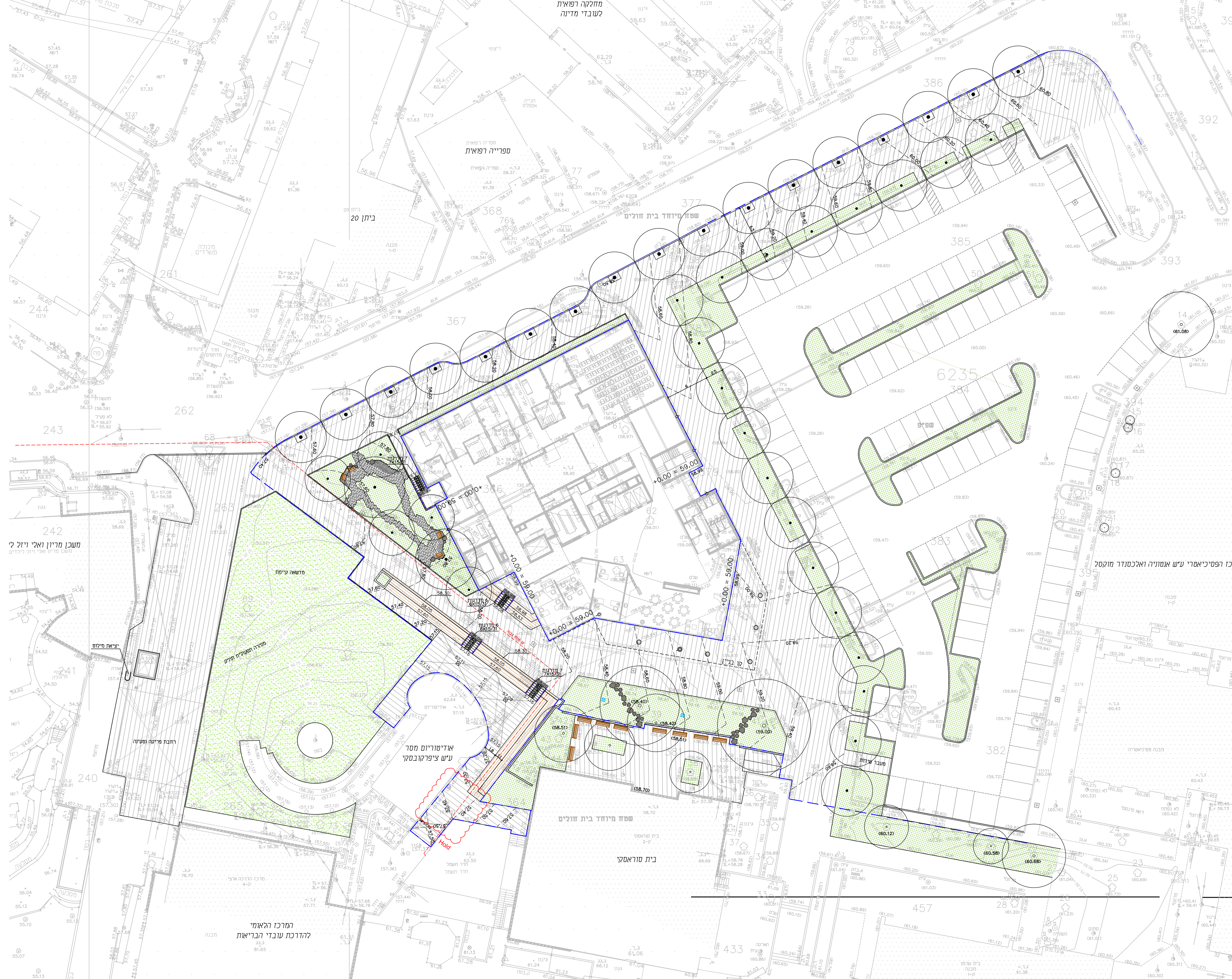
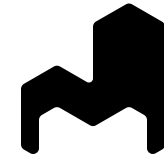
הבניין החדש יתוכנן כמרכז מודולרי תוך מתן מענה לצרכים השונים והדינמיים: מרכזי הדרכה, חדרי סימולציה, חדרי תקשורת, חדרי תחקירים מודולריים, אזורי מנוחה ושיתוף דעות (brain storming) ושטחי אחסון רבים.

הפונקציות העיקריות לתכנון כוללות :

- מתחם חדרי סימולציה וחדרי תחקירים
- מתחם חדרי תקשורת, פרודור צפייה וחדרי תחקירים
- חדרי אימון ותרגול (מיומנויות כירורגיות, מיומנויות עצמיות)
- חדרי הדרכה/חדרי בחינות
- שטחים אדמיניסטרטיביים (משרדים, קבלה)
- אזורים למנוחה/מטבחון/קפה
- אזורי מיקוד לישיבה של קבוצות קטנות
- מחסנים
- חדרים תומכים (חדר UPS/תקשורת, חדר מנקה/פסולת, מלתחות וכו')

מצורפת מצגת ובה מיקום הפרויקט, תכניות עקרוניות וחתכים

לוז זמנים: תחילת ביצוע אוגוסט 2021, משך ביצוע – כ- 26 חודשים



משכן מדינה ואלי ויזל ק

יציאת מיזם

רחבת פריקה ושניה

מחנה קיימת

המרכז הלאומי להדרכת שבדי הבריאות

אדיטוריום מסר ע"ש צ'פרקובסקי

שטח מיוחד בית חולים בית טראסקי

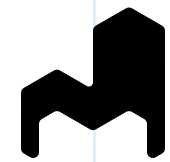
שטח מיוחד בית חולים

מבנה צינור

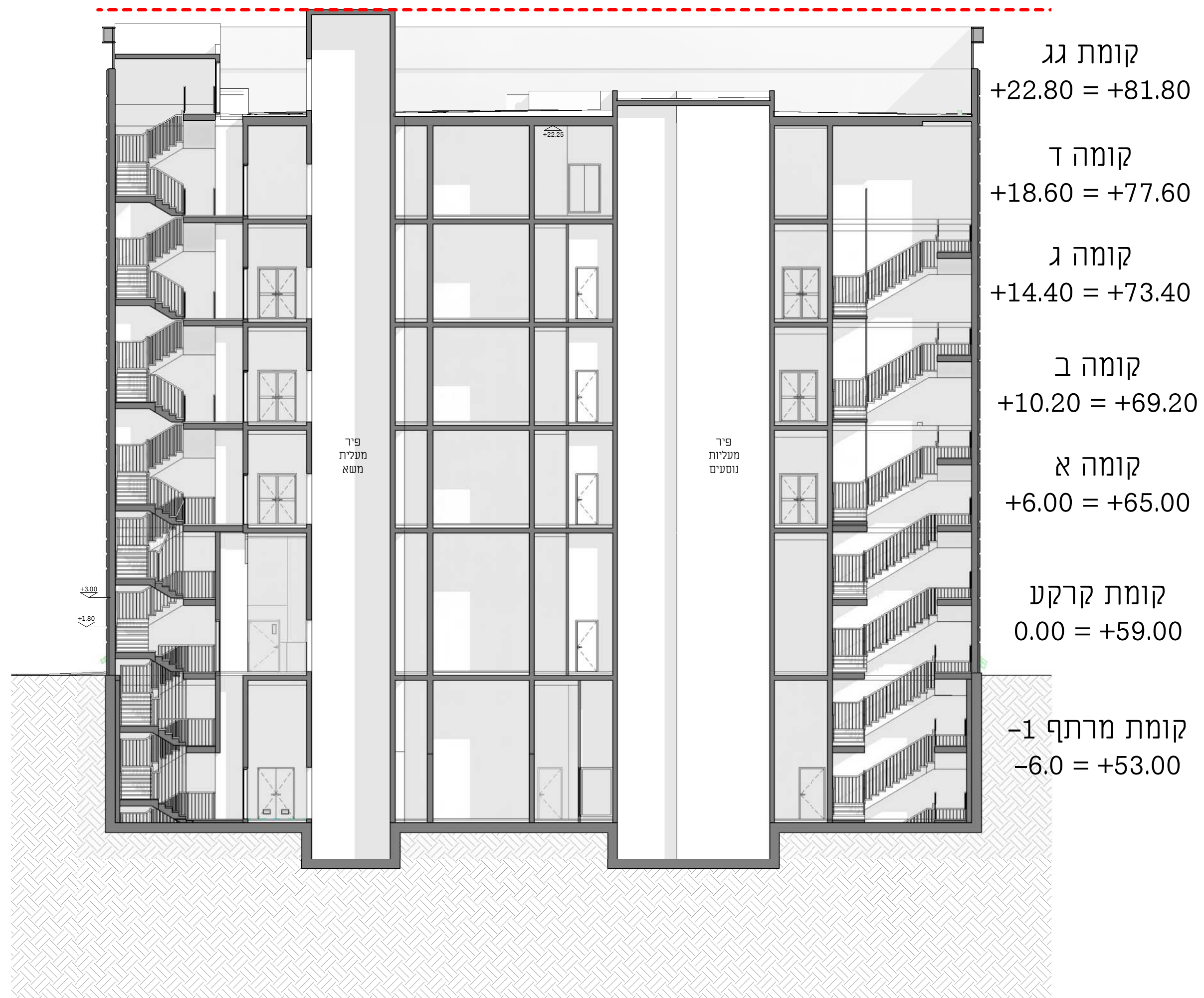
רכו הפטיכיאטרי ע"ש אנטוניה ואכסנדר מוקטל

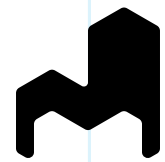






קו מגבלת גובה +86.00 = +27.00





קו מגבלת גובה +27.00 = +86.00



קומת גג
+22.80 = +81.80

קומה ד
+18.60 = +77.60

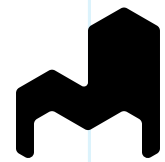
קומה ג
+14.40 = +73.40

קומה ב
+10.20 = +69.20

קומה א
+6.00 = +65.00

קומת קרקע
0.00 = +59.00

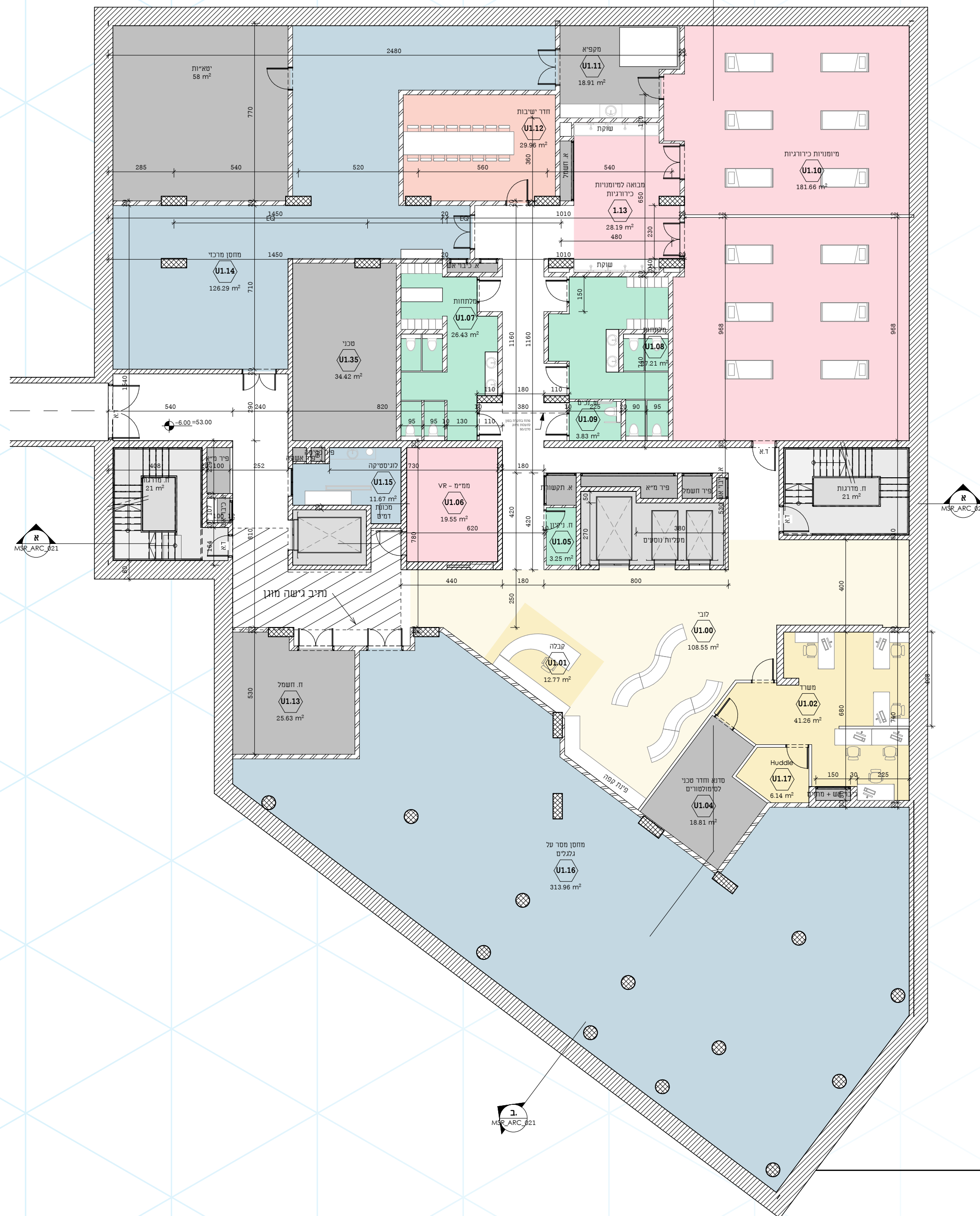
קומת מרתף 1
-6.0 = +53.00



תכנון

תכנית קומה 1-

שטח הקומה: 1,410 מ"ר



מקרא:

חדרי אימון

שירותים

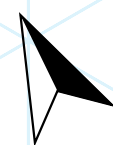
לובי קומתי

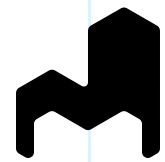
משרדים

מחסנים

חדרי תחקירים/ ישיבות

שטחים טכניים

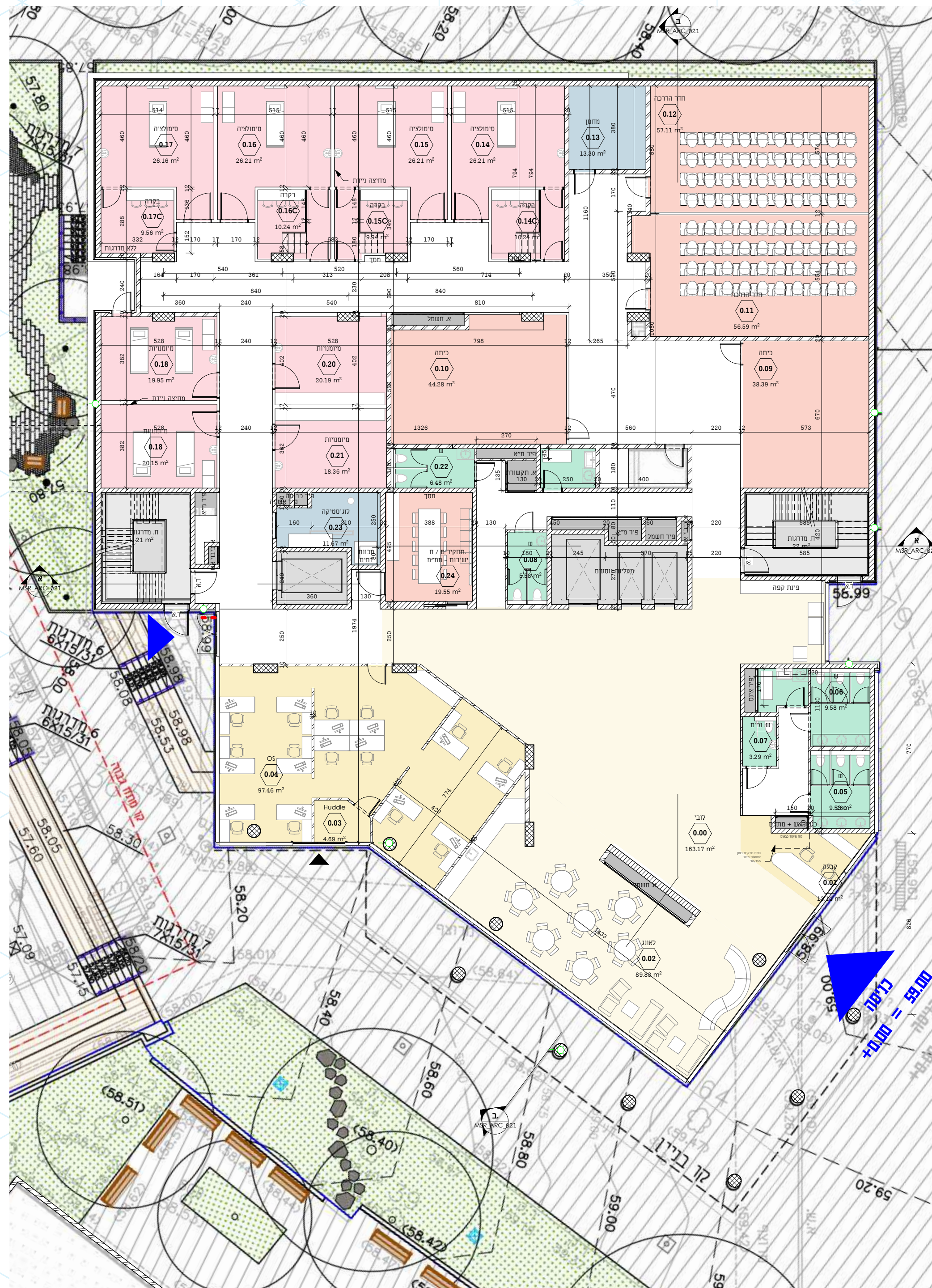




תכנון

תכנית קומת קרקע

שטח הקומה: 1,255 מ"ר



מקרא:

חדרי אימון

שידותים

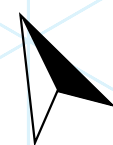
לובי קומתי

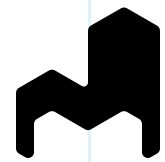
משרדים

מחסנים

חדרי תחקירים/ ישיבות

שטחים טכניים





תכנון

תכנית קומה ב

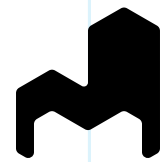
שטח הקומה: 1,381 מ"ר



מקרא:

- חדרי אימון
- שידותים
- לובי קומתי
- משרדים
- מחסנים
- חדרי תחקירים/ ישיבות
- שטחים טכניים





תכנון

תכנית קומה ג

שטח הקומה: 1,045 מ"ר



מקרא:

חדרי אימון

שירותים

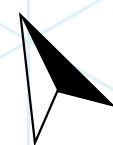
לובי קומתי

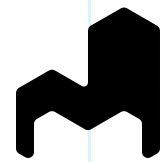
משרדים

מחסנים

חדרי תחקירים / ישיבות

שטחים טכניים

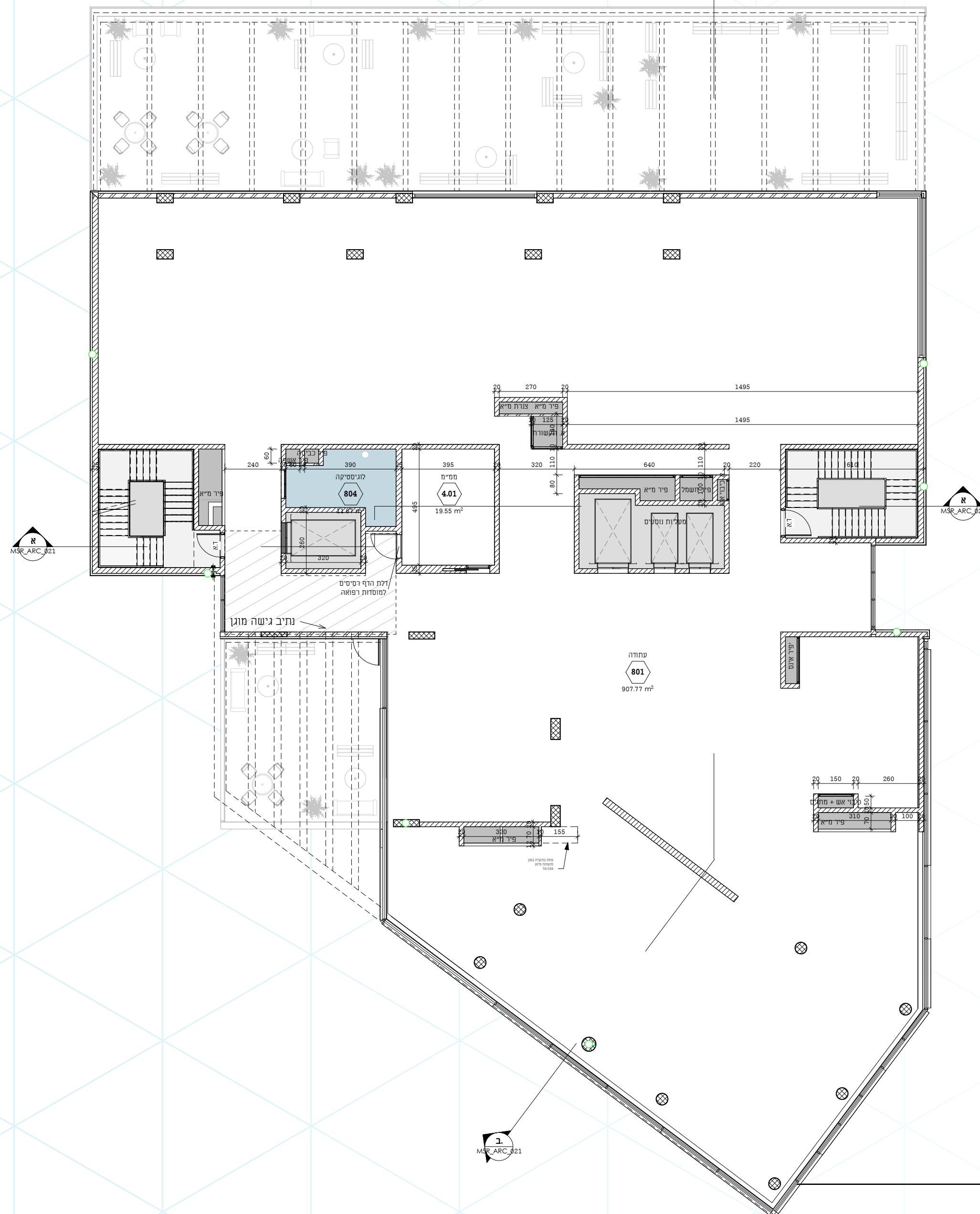




תכנון

תכנית קומה ד (עתודה)

שטח הקומה: 1,045 מ"ר



מקרא:

חדרי אימון

שירותים

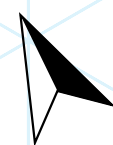
לובי קומתי

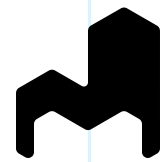
משרדים

מחסנים

חדרי תחקירים/ ישיבות

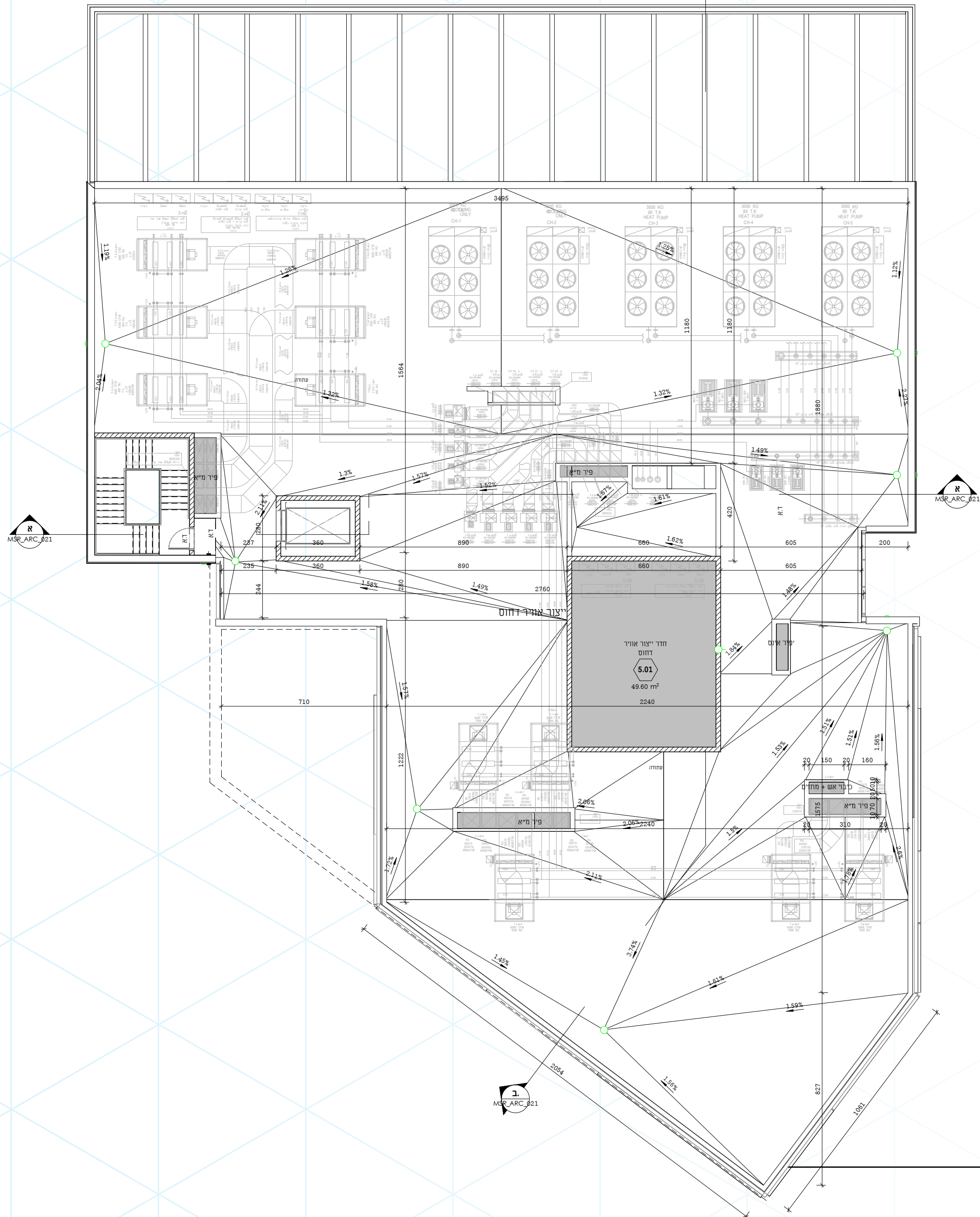
שטחים טכניים





תכנון

תכנית קומת גג טכני



מקרא:

חדרי אימון

שירותים

לובי קומתי

משרדים

מחסנים

חדרי תחקירים/ ישיבות

שטחים טכניים



M O S E S S C O

architecture team